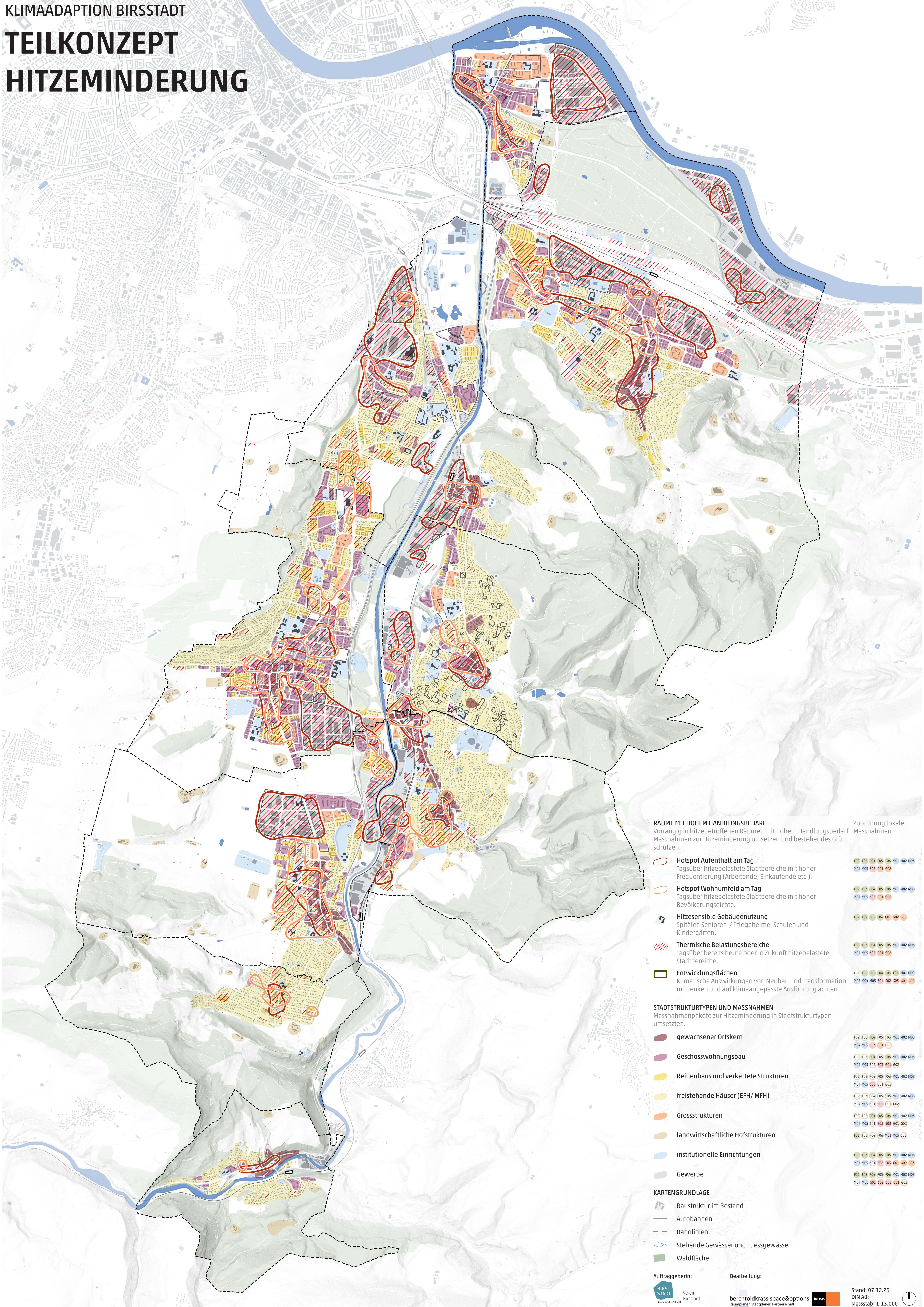


TEILKONZEPT HITZEMINDERUNG



RÄUME MIT HOHEM HANDLUNGSBEDARF
Vorrangig in hitzebetroffenen Räumen mit hohem Handlungsbedarf Massnahmen zur Hitzeminderung umsetzen und bestehendes Grün schützen.

- Hotspot Aufenthalt am Tag**
Tagsüber hitzebelastete Stadtbereiche mit hoher Frequenzierung (Arbeitende, Einkaufende etc.).
- Hotspot Wohnumfeld am Tag**
Tagsüber hitzebelastete Stadtbereiche mit hoher Bevölkerungsdichte.
- Hitzesensible Gebäudenutzung**
Spitäler, Senioren-/ Pflegeheime, Schulen und Kindergärten.
- Thermische Belastungsbereiche**
Tagsüber bereits heute oder in Zukunft hitzebelastete Stadtbereiche.
- Entwicklungsflächen**
Klimatische Auswirkungen von Neubau und Transformation mitdenken und auf klimaangepasste Ausführung achten.

Zuordnung lokale Massnahmen

F02	F03	F04	F05	F06	M01	M02	M03	
M04	M05	S03	G01	G02				

F02	F03	F04	F05	F06	M01	M02	M03
M04	M05	S03	G01	G02			

F02	F04	F05	F06	M01	M02	M03
M04	M05	S03	G01	G02		

F01	F02	F03	F04	F05	F06	M01	M02
M03	M04	M05	S01	S02	S03	G01	G02

STADTSTRUKTURTYPEN UND MASSNAHMEN
Massnahmenpakete zur Hitzeminderung in Stadtstrukturtypen umsetzen.

- gewachsener Ortskern
- Geschosswohnungsbau
- Reihenhäuser und verkettete Strukturen
- freistehende Häuser (EFH/ MFH)
- Grossstrukturen
- landwirtschaftliche Hofstrukturen
- institutionelle Einrichtungen
- Gewerbe

F02	F03	F04	F05	F06	M01	M02	M03
M04	M05	S03	G01	G02			

F02	F03	F04	F05	F06	M01	M02	M03
M04	M05	S02	S03	G01	G02		

F02	F03	F04	F05	F06	M01	M02	M03
M04	M05	S01	S02	S03	G01	G02	

F02	F03	F04	F05	F06	M01	M02	M03
M04	M05	S01	S02	S03	G01	G02	

F02	F03	F04	F05	F06	M01	M02	M03
M04	M05	S01	S02	S03	G01	G02	

KARTENGRUNDLAGE

- Baustruktur im Bestand
- Autobahnen
- Bahnlinien
- Stehende Gewässer und Fliessgewässer
- Waldflächen